

タイニーペーパークラフト

山折り
谷折り
のりしろ *

つくりかた



「どうたい」を組み立て、そこに丸めて作った「うで」と「あし」をのりつけします。



「しっぽ」は「どうたい」の後ろにのりつけします。



「あたま」を組み立て、「どうたい」の上にのりつけします。



「ぼうし2」は貼り合わせて端をのりつけします。その上に丸めた「ぼうし1」をのりつけします。



「ほし」は「ぼうし1」の先端にのりつけするところを残して貼り合わせます。その後、写真のように「ぼうし1」にのりつけします。



「みみ」は貼り合わせてから、「ぼうし2」にのりつけします。

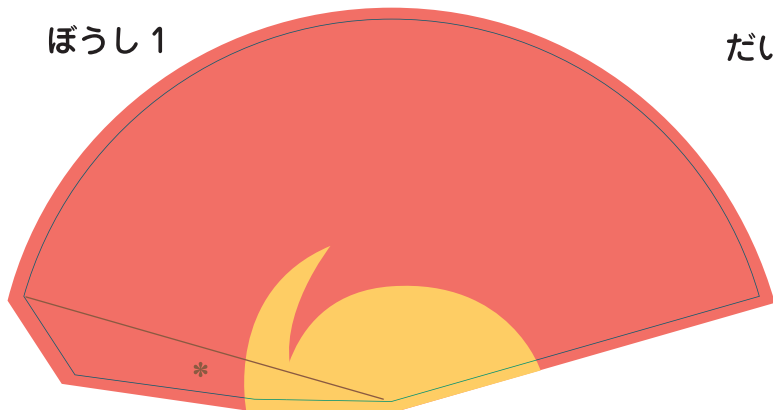


できあがった「ぼうし」を「あたま」にのりつけします。この時、ぼうしは後ろに傾けるようにします。

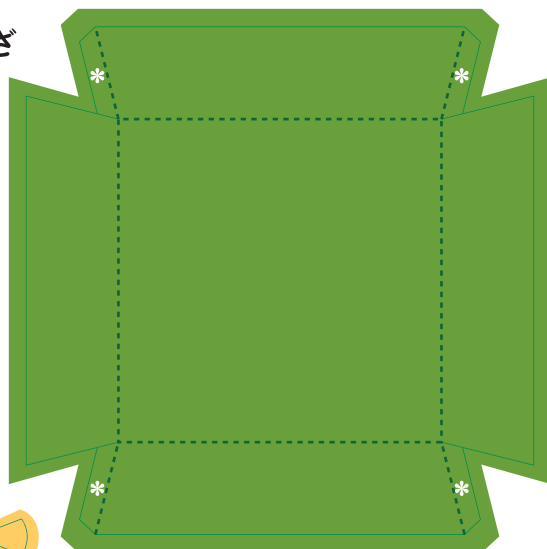


「ステッキ」を貼り合わせてから「うで」にのりつけします。最後に「だいざ」に「あし」をのりつけて完成です。

ぼうし1



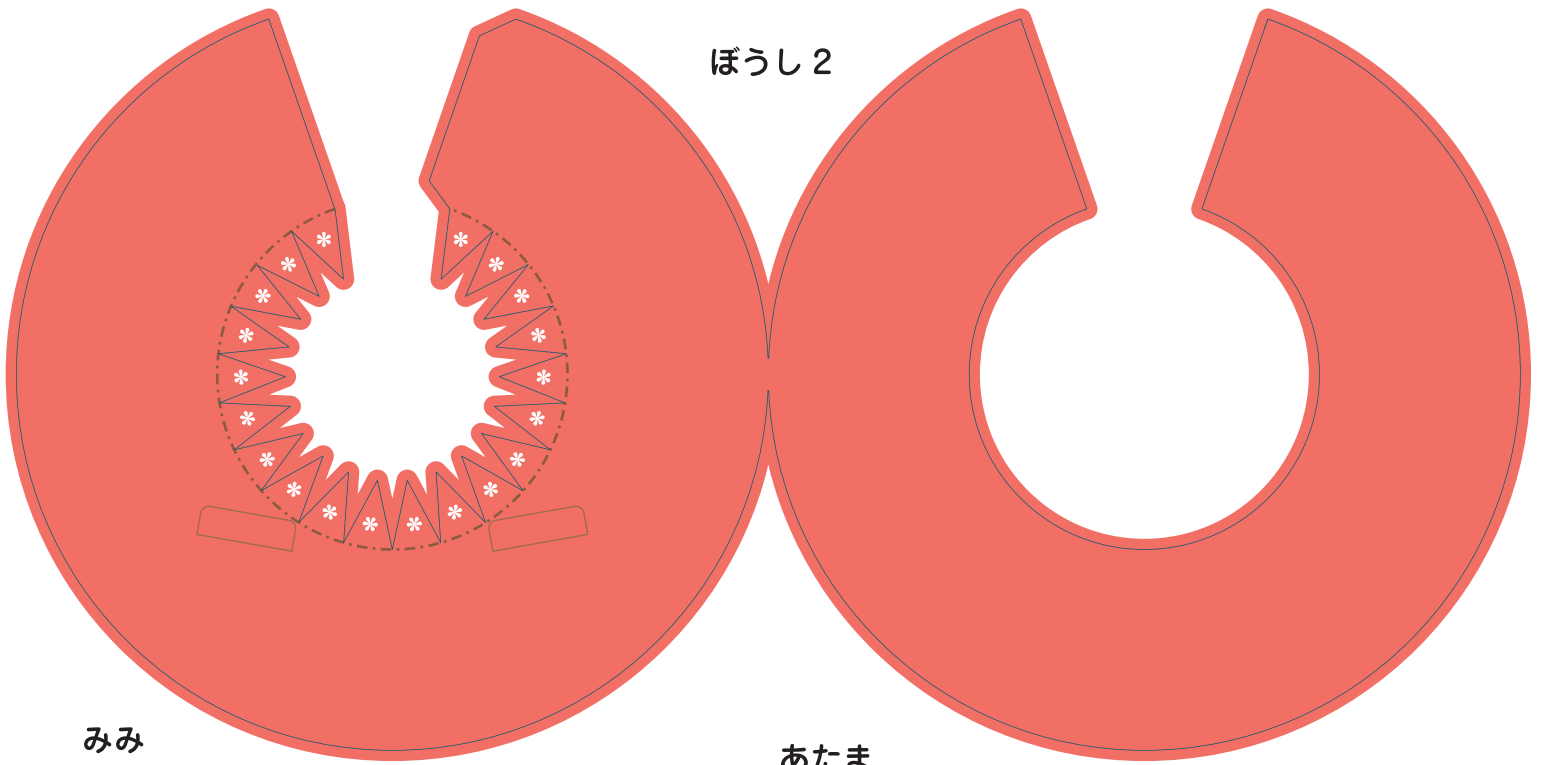
だいざ



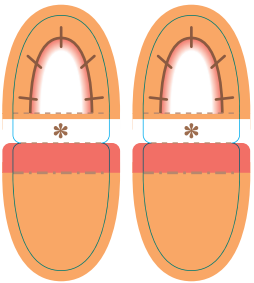
ほし



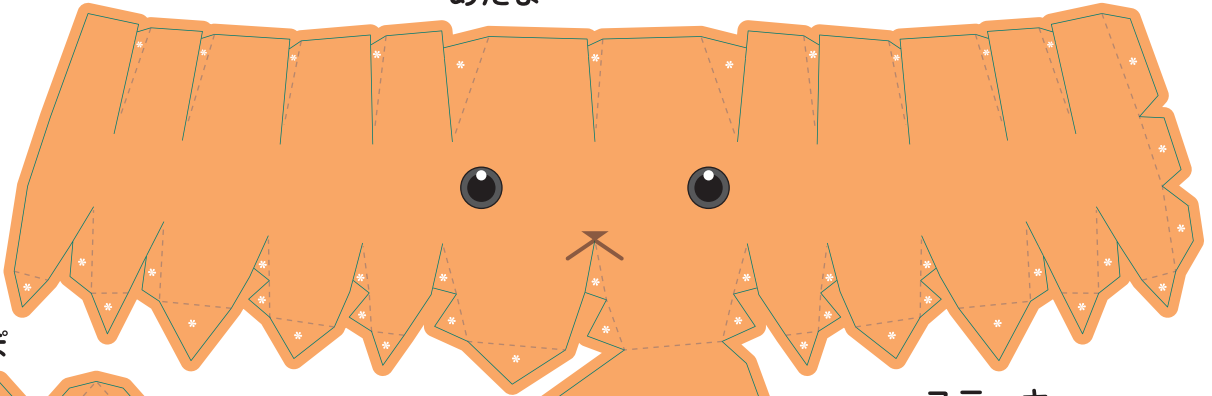
ぼうし 2



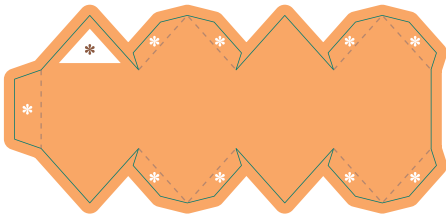
みみ



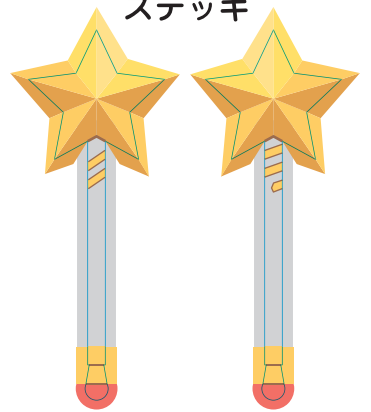
あたま



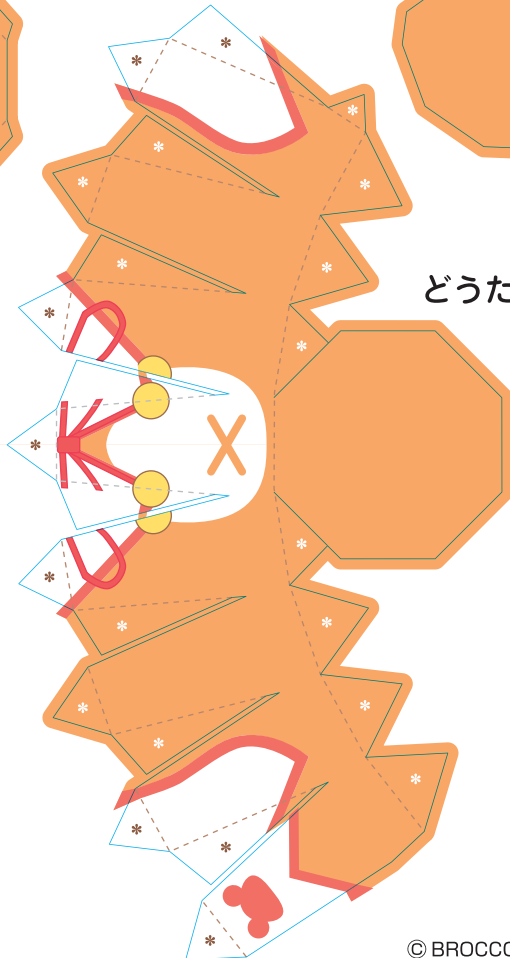
しっぽ



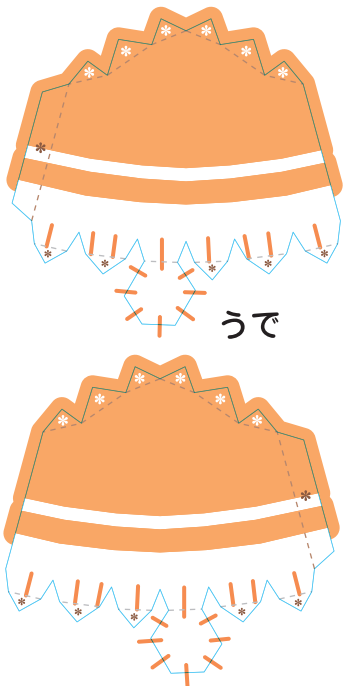
ステッキ



どうたい



うで



あし

